



FACT SHEET GRAFISCHES TRADING

Traden aus dem Chart

02.02.2015

INHALTSÜBERSICHT „TRADEN AUS DEM CHART“

Seite	03	Was bedeutet “Traden aus dem Chart”
Seite	04	Voraussetzungen
Seite	05	Wie schalte ich “Traden aus dem Chart” ein?
Seite	06	Welche neuen Felder gibt es für „Traden aus dem Chart“?
Seite	07	Wie erhalte ich Zugriff auf die Orderfunktion?
Seite	08	Welche Ordertypen sind für den ActiveTrader verfügbar?
Seite	09	Welche Ordertypen sind für den ActiveTrader Pro verfügbar?
Seite	10	Wie erteile ich eine Kauforder mit Limit?
Seite	12	Wie kann ich eine Stückzahl vordefinieren?
Seite	14	Wie kann ich ein Gültigkeitsdatum vordefinieren?
Seite	15	Wie kann Traden aus dem Chart permanent eingeschalten werden?
Seite	16	Wie können Orderbestätigungsdialoge für Traden aus dem Chart ausgeschaltet werden?
Seite	17	Wie breche ich die Orderteilung ab?
Seite	18	Wie kann ich eine Order ändern?
Seite	19	Wie streiche ich eine offene Order?

WAS BEDEUTET „TRADEN AUS DEM CHART“

- Mit der Funktion „*Traden aus dem Chart*“ ist es möglich eine Order nur per Drag&Drop innerhalb eines Chartfensters zu platzieren.
- Keine manuellen Eingaben innerhalb der Ordererteilungsmaske sind mehr notwendig!
- Auf Wunsch können jegliche Bestätigungsdialoge ausgeschaltet werden – OneClickTrading per Drag&Drop
- Anzeige von Teilausführungen innerhalb des Charts
- Intuitive Ordererteilung und Orderänderung

VORAUSSETZUNGEN FÜR DAS TRADEN AUS DEM CHART

- **Abonniertes Chartmodul für den ActiveTrader**
- **Kostenfreies Pullkursabo**

WIE SCHALTE ICH „TRADEIN AUS DEM CHART“ EIN?



Wird dieses Symbol innerhalb des Chartfensters angeklickt, so steht die Funktion des „Tradein aus dem Chart“ zur Verfügung.

WELCHE NEUEN FELDER GIBT ES FÜR “TRADEN AUS DEM CHART?”

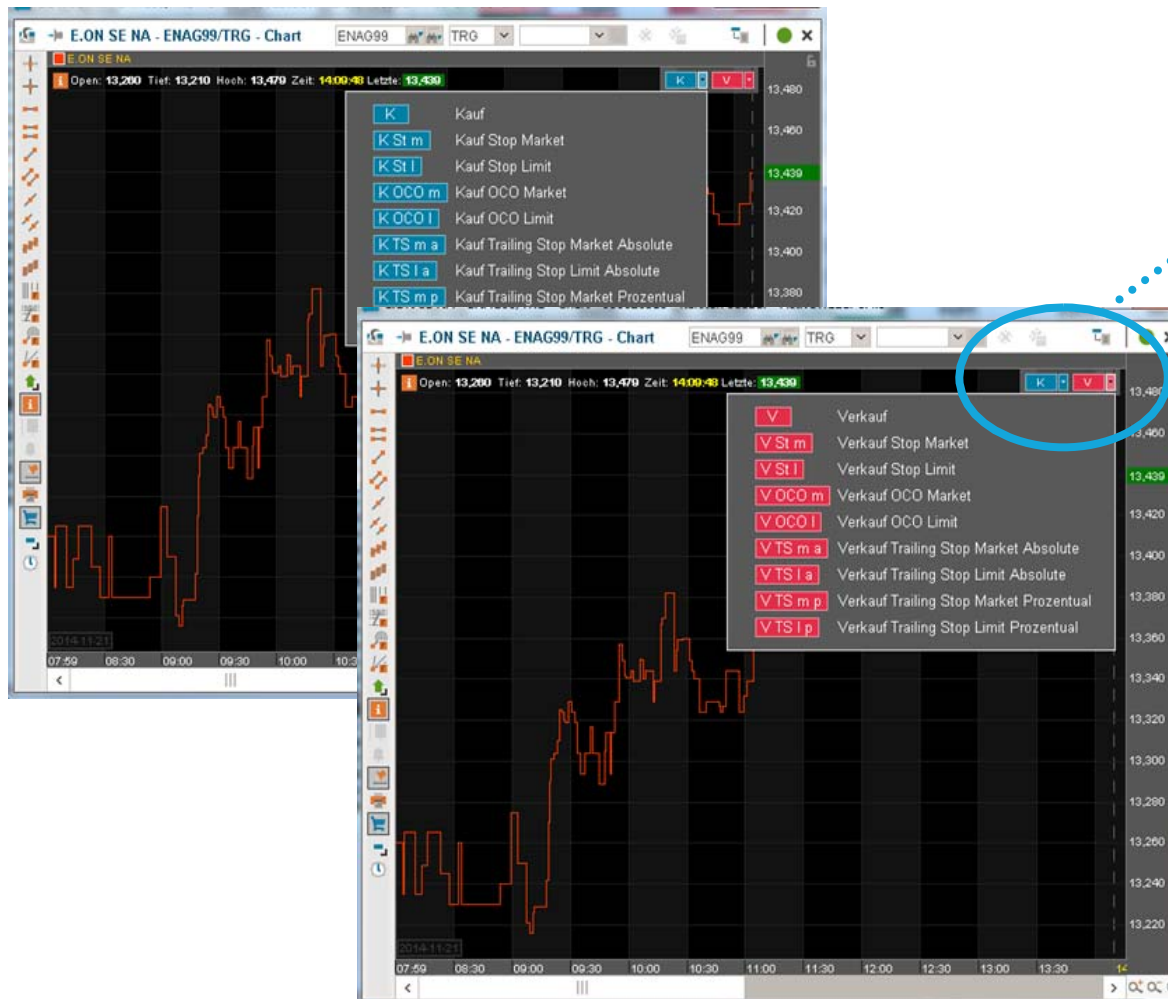
Die Anzeigenintensität einer offenen Order kann über diesen Punkt eingestellt werden.



Stückzahleingabebereich

Orderfunktion

WIE ERHALTE ICH ZUGRIFF AUF DIE ORDERFUNKTION?



Über diesen Pfeil erhalten Sie Zugriff auf die am gewählten Handelsplatz verfügbaren Limittypen. Sowohl für die Kauf- als auch für die Verkaufseite.

WELCHE ORDERTYPEN SIND FÜR DEN ACTIVE TRADER VERFÜGBAR?

Über das „Traden aus dem Chart“ haben Sie, abhängig vom gewählten Börsenplatz, auf alle Ordertypen Zugriff, die Sie schon heute bei der Consorsbank nutzen können.

- Ordertypen für den Handelsplatz Xetra, bzw. Präsenzbörsen:

K	Kauf
K St m	Kauf Stop market
K IOC	Kauf Immediatly Or Cancel
K FOK	Kauf Fill Or Kill

V	Verkauf
V St m	Verkauf Stop Market
V IOC	Verkauf Immediatly Or Cancel
V FOK	Verkauf Fill Or Kill

- Ordertypen für den CortalConsorsPreis – OTC:

K	Kauf
K St m	Kauf Stop market

V	Verkauf
V St m	Verkauf Stop Market
V OCO	Verkauf OCO
V TS a	Verkauf Trailing Stop Market Absolute
V TS p	Verkauf Trailing Stop Market Procentual

WELCHE ORDERTYPEN SIND FÜR DEN ACTIVE TRADER PRO VERFÜGBAR?

Über das „Traden aus dem Chart“ haben Sie, abhängig vom gewählten Börsenplatz, auf alle Ordertypen Zugriff, die Sie schon heute bei der Consorsbank nutzen können.

- Ordertypen für den Handelsplatz Xetra, bzw. Präsenzbörsen:

K	Kauf
K St m	Kauf Stop market
K St l	Kauf Stop Limit
K ICE	Kauf Iceberg
K IOC	Kauf Immediatly Or Cancel
K FOK	Kauf Fill Or Kill

V	Verkauf
V St m	Verkauf Stop Market
V St l	Verkauf Stop Limit
V ICE	Verkauf Iceberg
V IOC	Verkauf Immediatly Or Cancel
V FOK	Verkauf Fill Or Kill

- Ordertypen für den CortalConsorsPreis – OTC:

K	Kauf
K St m	Kauf Stop market

V	Verkauf
V St m	Verkauf Stop Market
V OCO	Verkauf OCO
V TS a	Verkauf Trailing Stop Market Absolute
V TS p	Verkauf Trailing Stop Market Procentual

WIE ERTEILE ICH EINE KAUFORDER MIT LIMIT?

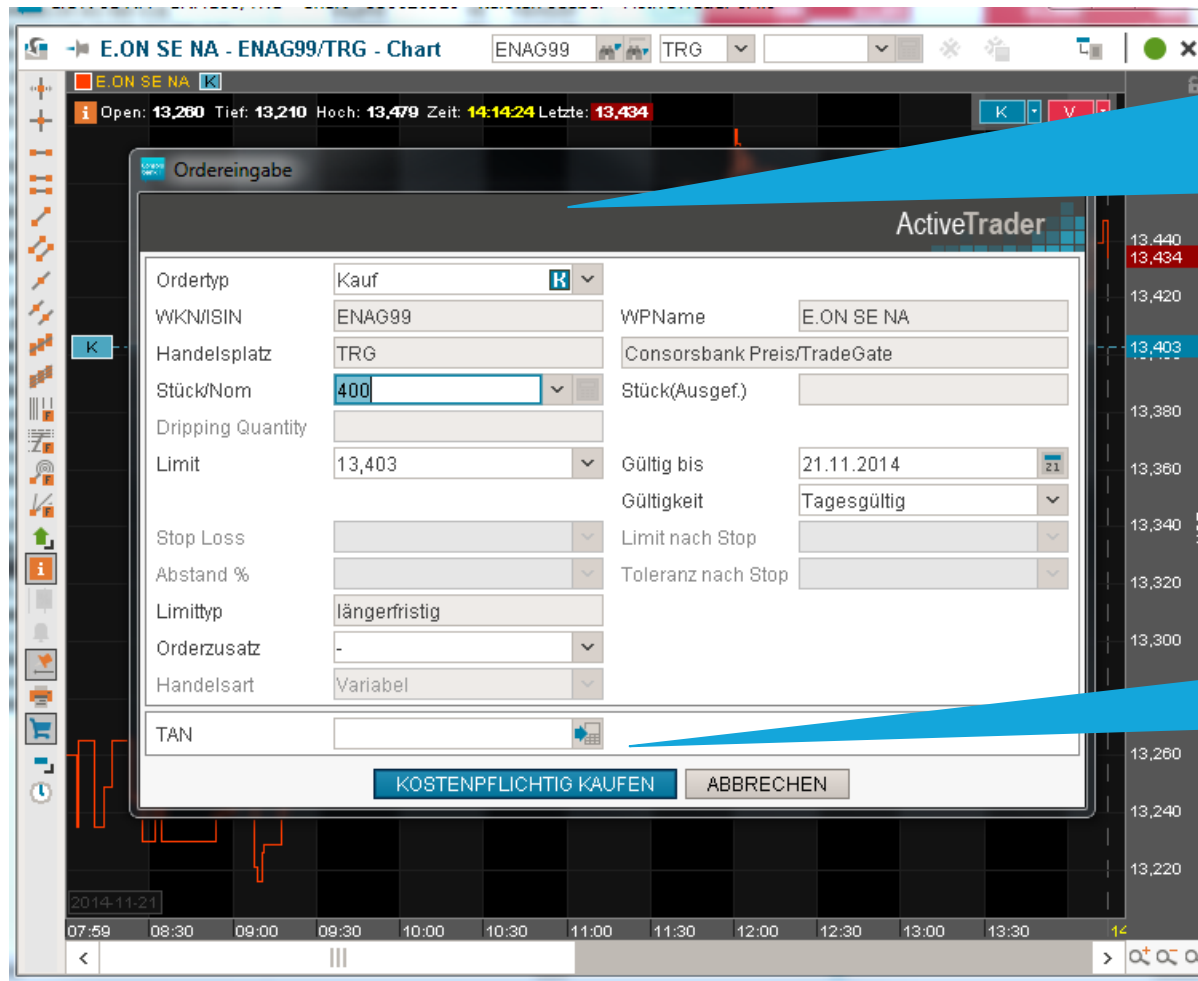


4. Farblich gelb hervorgehoben wird beschrieben welche Linie gerade zu platzieren ist.

1. Linksklick mit der Maus und die linke Taste gedrückt halten!
2. Mauszeiger in das Chartfenster bewegen

3. Am linken Rand erscheint das Ordersymbol für Kauf, sowie eine horizontale Linie. Am rechten Rand ist farblich hinterlegt das Limit sichtbar.

WIE ERTEILE ICH EINE KAUFORDER MIT LIMIT?



6. Sobald die linke Maustaste losgelassen wird, erscheint der Ordereingabe Dialog. – Hier kann die Stückzahl und Gültigkeit eingetragen werden.

7. Zur Orderfreigabe auf OK klicken.

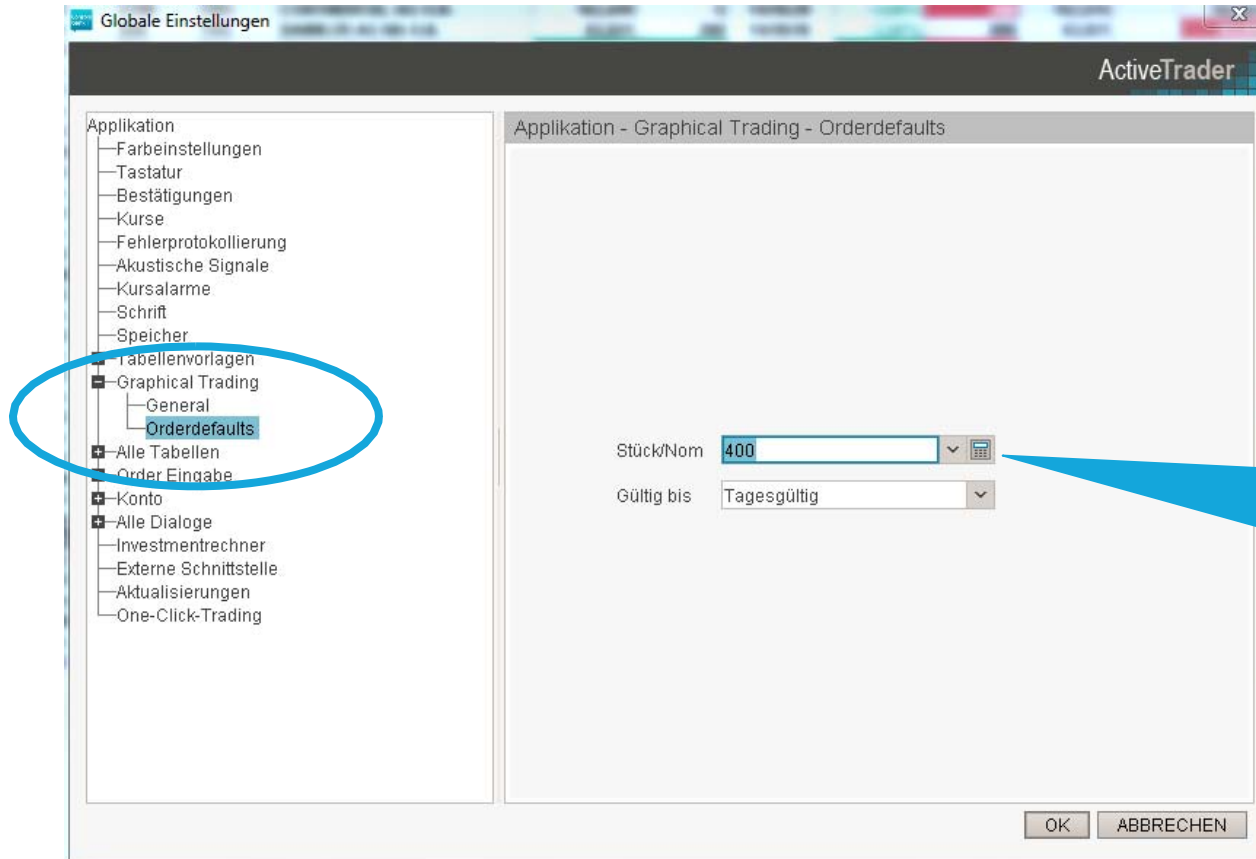
WIE KANN ICH EINE STÜCKZAHL VORDEFINIEREN?



Möglichkeit 1:

In diesem Feld kann die gewünschte Stückzahl eingetragen werden.

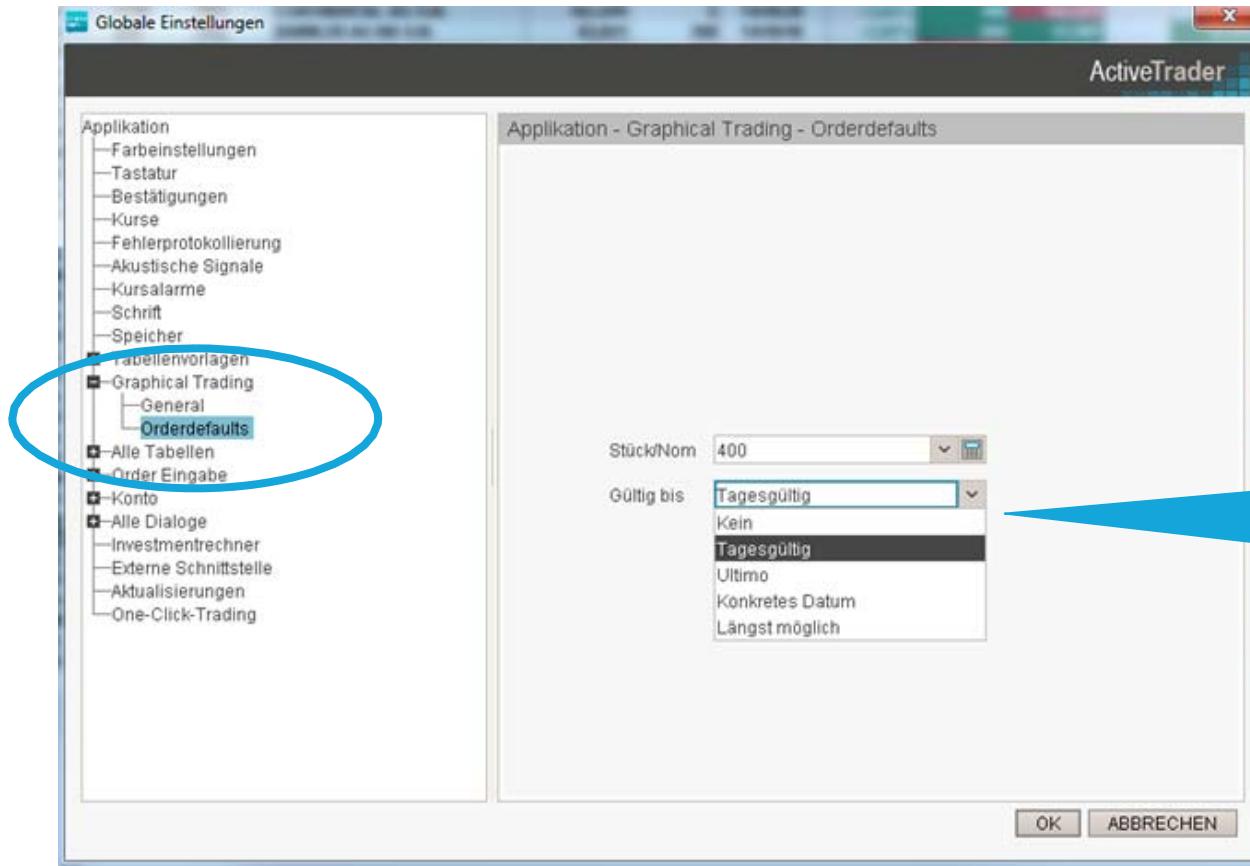
WIE KANN ICH EINE STÜCKZAHL VORDEFINIEREN?



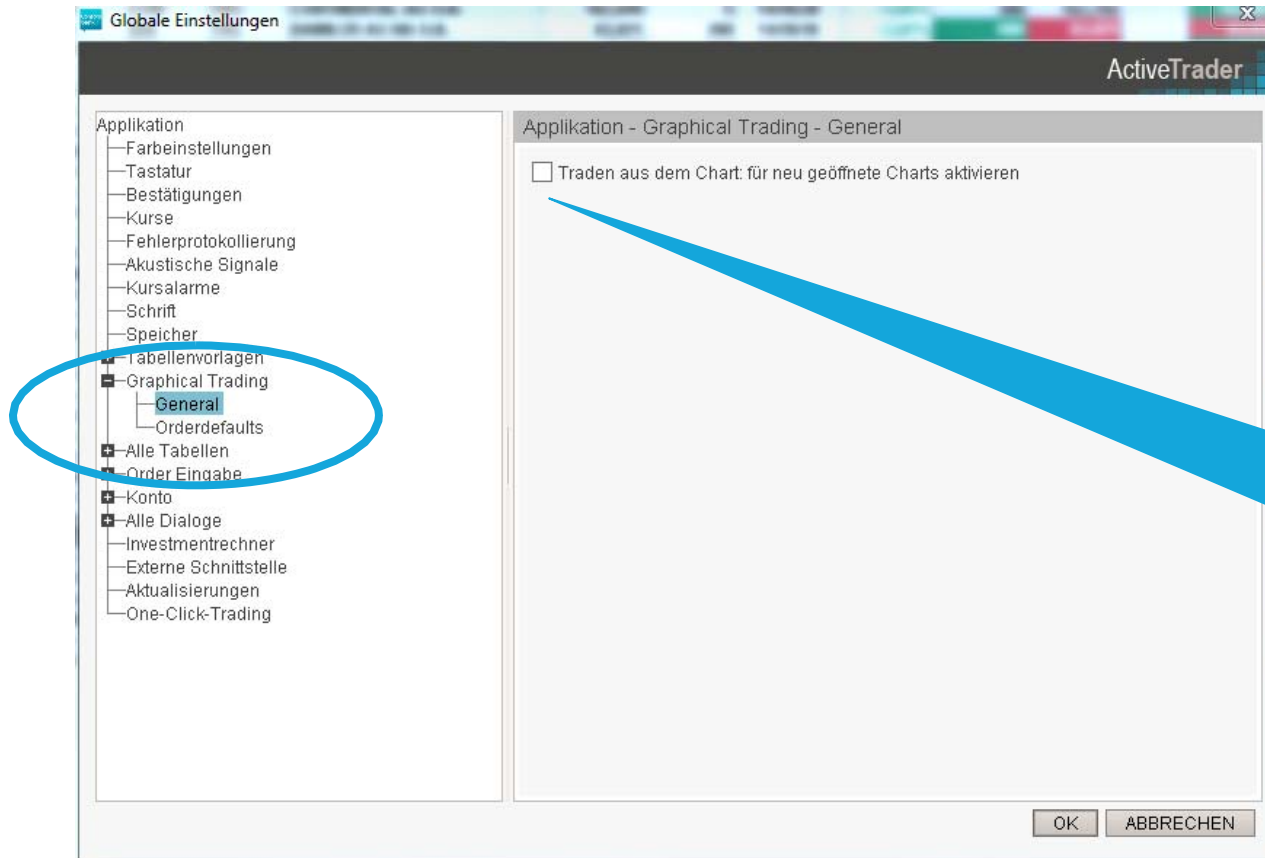
Möglichkeit 2:

Innerhalb der Konfiguration kann eine Stückzahl eingetragen werden.

WIE KANN ICH EIN GÜLTIGKEITSDATUM VORDEFINIEREN?

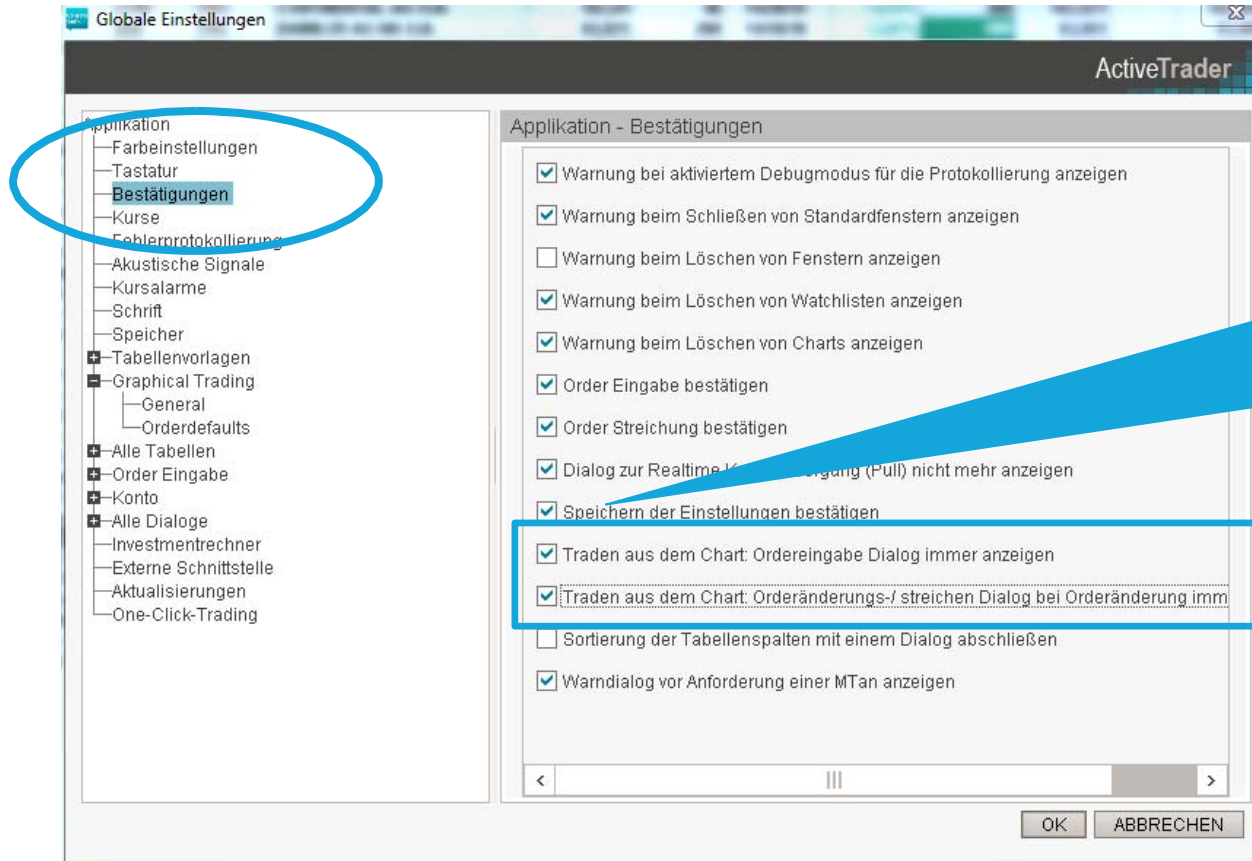


WIE KANN „TRADEN AUS DEM CHART“ PERMANENT EINGESCHALTEN WERDEN?



Wird der Haken an dieser Stelle gesetzt, so ist die Funktion Traden aus dem Chart für alle neu geöffneten Chartfenster aktiviert.

WIE KÖNNEN ORDERBESTÄTIGUNGSDIALOGE FÜR TRADEN AUS DEM CHART AUSGESCHALTET WERDEN?



An dieser Stelle kann durch Herausnehmen der Haken sowohl der Ordereingabedialog als auch der Änderungs-/Streichendialog ausgeschaltet werden.

WIE BRECHE ICH EINE ORDERERTEILUNG AB?

Bewegen Sie die Maus außerhalb des Chartfenster, so wird die Ordererteilung abgebrochen.

WIE KANN ICH EINE ORDER ÄNDERN?



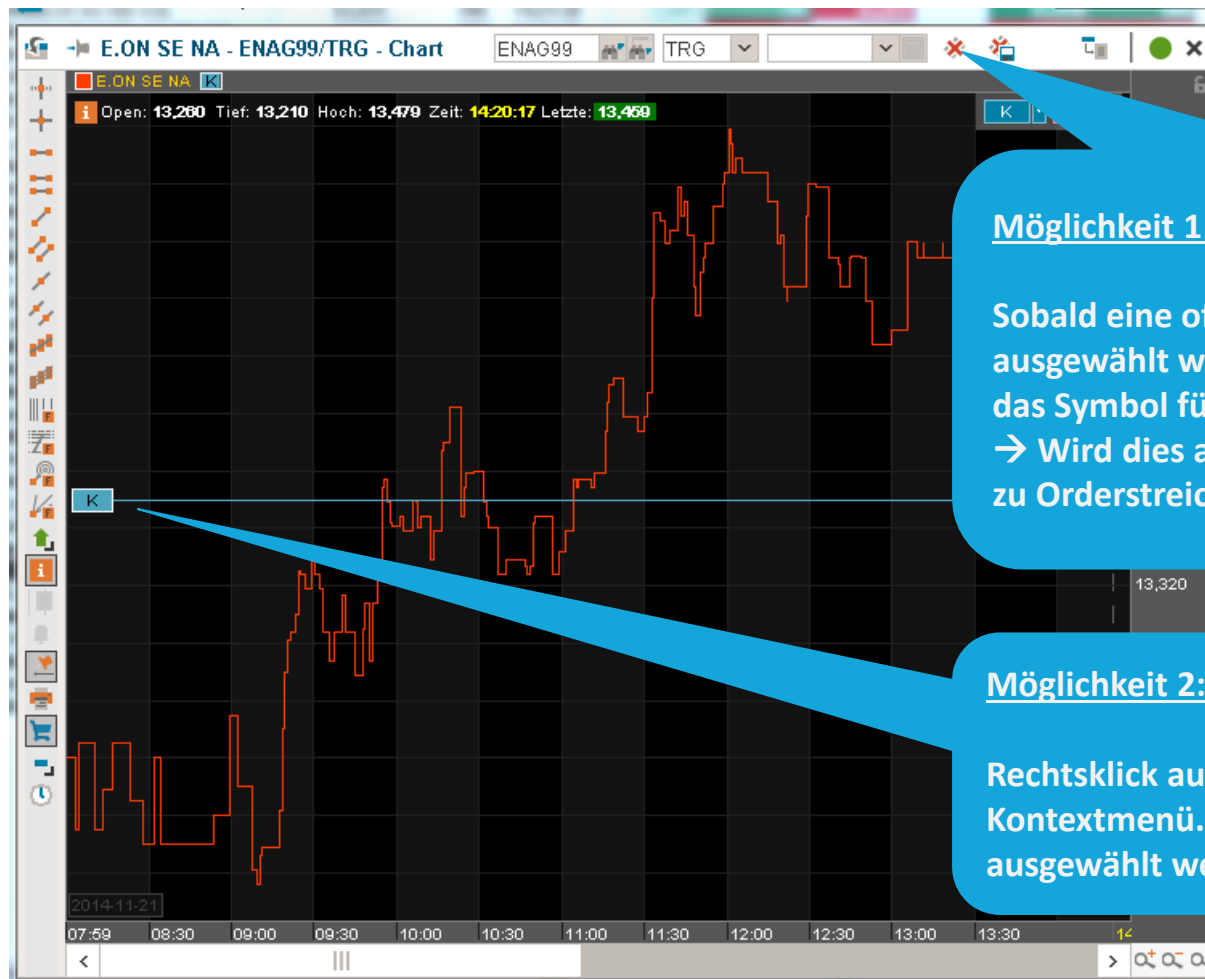
Möglichkeit 1:

1. Linksklick auf das Symbol der offenen Order.
2. Linke Maustaste gedrückt halten.
3. Ordersymbol auf das gewünschte neue Limit verschieben.
4. Linke Maustaste loslassen.

Möglichkeit 2:

1. Doppelklick auf das Symbol der offenen Order.
2. Es öffnet sich der Orderänderungsdialog

WIE STREICHE ICH EINE OFFENE ORDER?



Möglichkeit 1:

Sobald eine offene Order durch Linksklick ausgewählt wurde, ist im Kopf des Chartfensters das Symbol für Orderstreichung sichtbar.
→ Wird dies angeklickt, so öffnet sich der Dialog zu Orderstreichung.

Möglichkeit 2:

Rechtsklick auf die offene Order öffnet ein Kontextmenü. Hier kann Orderstreichen ausgewählt werden.