

**Consors
bank!**

by BNP PARIBAS

TRADING MIT PRÄZISION.
DER ACTIVETRADER.

Weitere Informationen unter:

Fon +49 (0) 911/369-12 33
activetrader@consorsbank.de

Consorsbank

BNP Paribas S.A. Niederlassung Deutschland
Standort Nürnberg:
Bahnhofstraße 55
90402 Nürnberg

Fon +49 (0) 911/369-0 ■ Fax +49 (0) 911/369-10 00
info@consorsbank.de ■ www.consorsbank.de

Consorsbank ist eine eingetragene Marke der
BNP Paribas S.A. Niederlassung Deutschland.



3457
01/2015
CB.50.064_10





IHRE TRADING-SOFTWARE – AKTUELL, PRÄZISE, INDIVIDUELL.

DER CONSORSBANK ACTIVETRADER.

Der ActiveTrader ist die kostenlose Trading-Software der Consorsbank. Mit ihr handeln Sie schnell und sicher an allen deutschen Börsen sowie an allen verfügbaren Auslandsbörsen. Darüber hinaus können Sie auch außerbörslich handeln (OTC) und direkt auf den EUREX-Handel zugreifen. Der ActiveTrader bietet unter anderem folgende Vorteile:

- funktionale Oberfläche, individuell an Ihre Bedürfnisse anpassbar
- auch ohne Consorsbank Konto oder Login als Demoversion nutzbar
- grafisches Trading direkt im Chart in Verbindung mit dem Chart-Modul
- einfache Installation und Bedienung
- auch als portable Version sowie als Webstart Anwendung verfügbar

Entdecken Sie auf den folgenden Seiten, wie der ActiveTrader Ihr Online-Trading unterstützt und welche Möglichkeiten er Ihnen bietet.

FLEXIBEL ERWEITERBAR.

Der ActiveTrader enthält alles, was Sie zum Online-Handel benötigen. Sie können ihn darüber hinaus mit kostenpflichtigen Funktionen, wie z.B. Pushkursen für alle deutschen Börsen oder einem Chart-Modul für das grafische Trading, erweitern.

Alles zu den weiteren Möglichkeiten unter: www.consorsbank.de/activetrader

DER ACTIVETRADER PRO.

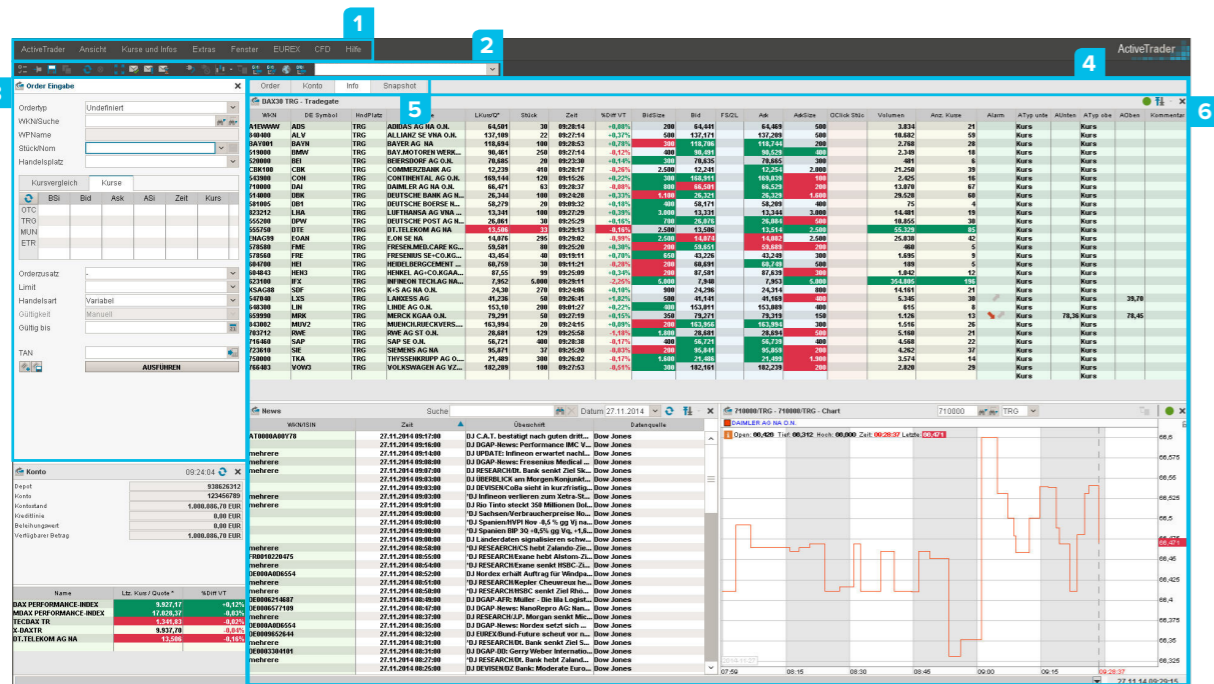
Für alle, die noch mehr wollen, bietet der kostenpflichtige ActiveTrader Pro mehr Funktionen, mehr Komfort und mehr Leistung. Mit diesem Trading-Tool steht Ihnen eine Welt neuer Features offen:

- schnelles Orderrouting mit spezieller Anbindung an deutsche Parkettbörsen und XETRA
- Handel mit Hebel, d.h. mit bis zum Fünffachen Ihres Eigenkapitals
- Echtzeit-Disposition für Beleihungsrahmen, Depotbewertung sowie Gewinn- und Verlustrechnung unter Berücksichtigung der Gebühren

Mehr zu Trading auf dem nächsten Level unter: www.consorsbank.de/activetraderpro



AUF EINEN BLICK. DIE GESAMTANSICHT DES ACTIVETRADER.



1 HAUPTMENÜZEILE

Unter den verschiedenen Menüpunkten sind alle grundlegenden Einstellungsmöglichkeiten und Funktionen detailliert aufgelistet. Darüber hinaus können Sie zwischen Fenstern navigieren, die Hilfefunktion nutzen oder die Version Ihres ActiveTrader prüfen.

2 BUTTONLEISTE

Über die Buttonleiste stehen Ihnen wichtige Funktionen direkt als Schaltfläche zur Verfügung. Hier ändern Sie zum Beispiel Einstellungen, aktualisieren alle kontobezogenen Infofenster oder stellen die Standard-Fensteranordnung wieder her. Bleiben Sie mit dem Mauszeiger einen Moment lang auf einem Button, wird seine Funktion eingeblendet.

3 »ORDER EINGABE«

Die »Order Eingabe« ist Dreh- und Angelpunkt des ActiveTrader für Käufe und Verkäufe von Wertpapieren. Hier definieren Sie Ihre Orders unter Angabe von Ordertyp, Wertpapierkennnummer, Stück und Handelsplatz. Darüber hinaus stehen Ihnen für Orders z.B. das grafische Trading oder vordefinierte Orders zur Verfügung. Einen Überblick aller Ordermöglichkeiten finden Sie auf Seite 12.

4 ARBEITSBEREICH

Jeder Arbeitsbereich kann aus einem oder mehreren Infofenstern bestehen. Die Anzeige der Arbeitsbereiche steuern Sie über die Registerleiste.

5 REGISTERLEISTE

Über die Registerleiste wechseln Sie den angezeigten Arbeitsbereich – im aktuellen Beispiel ist »Info« ausgewählt. So schalten Sie einfach zwischen verschiedenen Bereichen hin und her. Wie ein neuer Arbeitsbereich hinzugefügt und platziert wird, erfahren Sie auf Seite 11.

6 INFOFENSTER

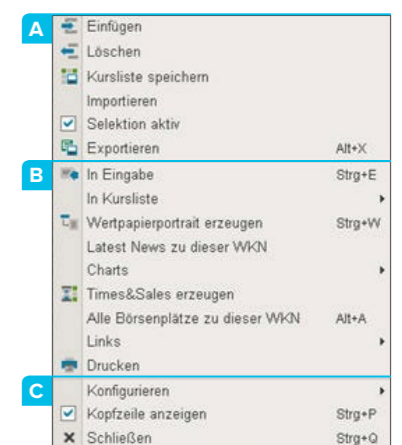
Infofenster verankern Sie im ActiveTrader in einem Arbeitsbereich oder definieren es als einzelnes von der Oberfläche unabhängiges Fenster. Es wird daraufhin unter Windows separat in der Taskleiste aufgeführt. Es gibt verschiedene Arten von Infofenstern, die sich in zwei Gruppen einteilen lassen:

- Konto- und depotbezogene Fenster, wie z.B. Kontostand oder Depotanzeige
- Listen zu Marktdaten, wie z.B. Kurslisten, gesammelte News und Charts

DAS KONTEXTMENÜ

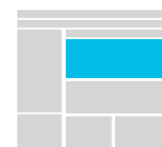
Das Kontextmenü öffnen Sie mit einem Rechtsklick innerhalb des Infofensters. Die Optionen sind auf drei Abschnitte verteilt:

- A** Im ersten Abschnitt befinden sich alle Funktionen, die speziell in diesem Infofenster verfügbar sind.
- B** Im zweiten Abschnitt handeln Sie immer bezogen auf das Wertpapier, das in der entsprechenden Zeile selektiert wurde.
- C** Über den dritten Abschnitt gelangen Sie zum Konfigurationsmenü des ausgewählten Infofensters.



ALLES RUND UM DIE ORDER. IHRE PERSÖNLICHE ORDERÜBERSICHT.

Im Arbeitsbereich »Order« **D** sind standardmäßig vier Infenster vorgegeben: die »Order Info«, »Vordefinierte Order«, der »Order Ticker« und das Fenster »Kursalarm«.



1 ORDER INFO

Im Infenster »Order Info« werden Ihre Orders aufgelistet. Offene Orders ändern oder streichen Sie per Rechtsklick über das Kontextmenü oder direkt über die Spalten »Ändern« und »Streichen«. Weiterhin können Sie über das Kontextmenü Details zu öffnen, gestrichenen oder ausgeführten Orders abrufen. Jede Statusänderung Ihrer Orders (z.B. eine Ausführung) wird automatisch aktualisiert und durch ein visuelles sowie ein akustisches Signal angezeigt. Optional kann über den Button **E** unter »Applikation« »Akustische Signale« der Hinweiston ausgeschaltet werden.

Nr	Ordernummer	WKN/ISIN	WPKName	OrderTyp	Stück/Nom	Stück/Kaufgr	Limit	Handelsplatz	Auf Preis	Status	gültig bis	LimitTyp	Orderzeit	StopBuy/Stop	Ändern	Streichen
47	83183983	581005	DEUTSCHE BOE...Kauf	30	0	58,141 FRA	Gezeichnet	28.11.2014		Gezeichnet	28.11.2014	längerfristig				
48	83183984	581005	DEUTSCHE BOE...Kauf	30	0	58,141 FRA	Gezeichnet	28.11.2014		Gezeichnet	28.11.2014	längerfristig				
49	83183985	581005	DEUTSCHE BOE...Kauf	30	0	58,141 FRA	Gezeichnet	28.11.2014		Gezeichnet	28.11.2014	längerfristig				
40	83183986	581005	DEUTSCHE BOE...Kauf	30	0	58,141 FRA	Gezeichnet	28.11.2014		Gezeichnet	28.11.2014	längerfristig				
41	83183987	581005	DEUTSCHE BOE...Kauf	30	0	58,141 FRA	Gezeichnet	28.11.2014		Gezeichnet	28.11.2014	längerfristig				
42	83183988	581005	DEUTSCHE BOE...Kauf	30	0	58,141 FRA	Gezeichnet	28.11.2014		Gezeichnet	28.11.2014	längerfristig				
43	83183989	581005	DEUTSCHE BOE...Kauf	30	0	58,141 FRA	Gezeichnet	28.11.2014		Gezeichnet	28.11.2014	längerfristig				
44	83183990	581005	DEUTSCHE BOE...Kauf	30	0	58,141 FRA	Gezeichnet	28.11.2014		Gezeichnet	28.11.2014	längerfristig				
45	83183991	581005	DEUTSCHE BOE...Kauf	30	0	58,141 FRA	Gezeichnet	28.11.2014		Gezeichnet	28.11.2014	längerfristig				
46	83183992	581005	DEUTSCHE BOE...Kauf	30	0	58,141 FRA	Gezeichnet	28.11.2014		Gezeichnet	28.11.2014	längerfristig				
47	83183993	581005	DEUTSCHE BOE...Kauf	30	0	58,141 FRA	Gezeichnet	28.11.2014		Gezeichnet	28.11.2014	längerfristig				
48	83183994	581005	DEUTSCHE BOE...Kauf	30	0	58,141 FRA	Gezeichnet	28.11.2014		Gezeichnet	28.11.2014	längerfristig				
49	83183995	581005	DEUTSCHE BOE...Kauf	30	0	58,141 FRA	Gezeichnet	28.11.2014		Gezeichnet	28.11.2014	längerfristig				
50	83183996	581005	DEUTSCHE BOE...Kauf	30	0	58,141 FRA	Gezeichnet	28.11.2014		Gezeichnet	28.11.2014	längerfristig				
51	83183997	581005	DEUTSCHE BOE...Kauf	30	0	58,141 FRA	Gezeichnet	28.11.2014		Gezeichnet	28.11.2014	längerfristig				
52	83183998	581005	DEUTSCHE BOE...Kauf	30	0	58,141 FRA	Gezeichnet	28.11.2014		Gezeichnet	28.11.2014	längerfristig				
53	83183999	581005	DEUTSCHE BOE...Kauf	30	0	58,141 FRA	Gezeichnet	28.11.2014		Gezeichnet	28.11.2014	längerfristig				
54	83184000	581005	DEUTSCHE BOE...Kauf	30	0	58,141 FRA	Gezeichnet	28.11.2014		Gezeichnet	28.11.2014	längerfristig				
55	83184001	581005	DEUTSCHE BOE...Kauf	30	0	58,141 FRA	Gezeichnet	28.11.2014		Gezeichnet	28.11.2014	längerfristig				
56	83184002	581005	DEUTSCHE BOE...Kauf	30	0	58,141 FRA	Gezeichnet	28.11.2014		Gezeichnet	28.11.2014	längerfristig				
57	83184003	581005	DEUTSCHE BOE...Kauf	30	0	58,141 FRA	Gezeichnet	28.11.2014		Gezeichnet	28.11.2014	längerfristig				
58	83184004	581005	DEUTSCHE BOE...Kauf	30	0	58,141 FRA	Gezeichnet	28.11.2014		Gezeichnet	28.11.2014	längerfristig				
59	83184005	581005	DEUTSCHE BOE...Kauf	30	0	58,141 FRA	Gezeichnet	28.11.2014		Gezeichnet	28.11.2014	längerfristig				
60	83184006	581005	DEUTSCHE BOE...Kauf	30	0	58,141 FRA	Gezeichnet	28.11.2014		Gezeichnet	28.11.2014	längerfristig				
61	83184007	581005	DEUTSCHE BOE...Kauf	30	0	58,141 FRA	Gezeichnet	28.11.2014		Gezeichnet	28.11.2014	längerfristig				
62	83184008	581005	DEUTSCHE BOE...Kauf	30	0	58,141 FRA	Gezeichnet	28.11.2014		Gezeichnet	28.11.2014	längerfristig				
63	83184009	581005	DEUTSCHE BOE...Kauf	30	0	58,141 FRA	Gezeichnet	28.11.2014		Gezeichnet	28.11.2014	längerfristig				
64	83184010	581005	DEUTSCHE BOE...Kauf	30	0	58,141 FRA	Gezeichnet	28.11.2014		Gezeichnet	28.11.2014	längerfristig				
65	83184011	581005	DEUTSCHE BOE...Kauf	30	0	58,141 FRA	Gezeichnet	28.11.2014		Gezeichnet	28.11.2014	längerfristig				
66	83184012	581005	DEUTSCHE BOE...Kauf	30	0	58,141 FRA	Gezeichnet	28.11.2014		Gezeichnet	28.11.2014	längerfristig				
67	83184013	581005	DEUTSCHE BOE...Kauf	30	0	58,141 FRA	Gezeichnet	28.11.2014		Gezeichnet	28.11.2014	längerfristig				
68	83184014	581005	DEUTSCHE BOE...Kauf	30	0	58,141 FRA	Gezeichnet	28.11.2014		Gezeichnet	28.11.2014	längerfristig				
69	83184015	581005	DEUTSCHE BOE...Kauf	30	0	58,141 FRA	Gezeichnet	28.11.2014		Gezeichnet	28.11.2014	längerfristig				
70	83184016	581005	DEUTSCHE BOE...Kauf	30	0	58,141 FRA	Gezeichnet	28.11.2014		Gezeichnet	28.11.2014	längerfristig				
71	83184017	581005	DEUTSCHE BOE...Kauf	30	0	58,141 FRA	Gezeichnet	28.11.2014		Gezeichnet	28.11.2014	längerfristig				
72	83184018	581005	DEUTSCHE BOE...Kauf	30	0	58,141 FRA	Gezeichnet	28.11.2014		Gezeichnet	28.11.2014	längerfristig				
73	83184019	581005	DEUTSCHE BOE...Kauf	30	0	58,141 FRA	Gezeichnet	28.11.2014		Gezeichnet	28.11.2014	längerfristig				
74	83184020	581005	DEUTSCHE BOE...Kauf	30	0	58,141 FRA	Gezeichnet	28.11.2014		Gezeichnet	28.11.2014	längerfristig				
75	83184021	581005	DEUTSCHE BOE...Kauf	30	0	58,141 FRA	Gezeichnet	28.11.2014		Gezeichnet	28.11.2014	längerfristig				
76	83184022	581005	DEUTSCHE BOE...Kauf	30	0	58,141 FRA	Gezeichnet	28.11.2014		Gezeichnet	28.11.2014	längerfristig				
77	83184023	581005	DEUTSCHE BOE...Kauf	30	0	58,141 FRA	Gezeichnet	28.11.2014		Gezeichnet	28.11.2014	längerfristig				
78	83184024	581005	DEUTSCHE BOE...Kauf	30	0	58,141 FRA	Gezeichnet	28.11.2014		Gezeichnet	28.11.2014	längerfristig				
79	83184025	581005	DEUTSCHE BOE...Kauf	30	0	58,141 FRA	Gezeichnet	28.11.2014		Gezeichnet	28.11.2014	längerfristig				
80	83184026	581005	DEUTSCHE BOE...Kauf	30	0	58,141 FRA	Gezeichnet	28.11.2014		Gezeichnet	28.11.2014	längerfristig				
81	83184027	581005	DEUTSCHE BOE...Kauf	30	0	58,141 FRA	Gezeichnet	28.11.2014		Gezeichnet	28.11.2014	längerfristig				
82	83184028	581005	DEUTSCHE BOE...Kauf	30	0	58,141 FRA	Gezeichnet	28.11.2014		Gezeichnet	28.11.2014	längerfristig				
83	83184029	581005	DEUTSCHE BOE...Kauf	30	0	58,141 FRA	Gezeichnet	28.11.2014		Gezeichnet	28.11.2014	längerfristig				
84	83184030	581005	DEUTSCHE BOE...Kauf	30	0	58,141 FRA	Gezeichnet	28.11.2014		Gezeichnet	28.11.2014	längerfristig				
85	83184031	581005	DEUTSCHE BOE...Kauf	30	0	58,141 FRA	Gezeichnet	28.11.2014		Gezeichnet	28.11.2014	längerfristig				
86	83184032	581005	DEUTSCHE BOE...Kauf	30	0	58,141 FRA	Gezeichnet	28.11.2014		Gezeichnet	28.11.2014	längerfristig				
87	83184033	581005	DEUTSCHE BOE...Kauf	30	0	58,141 FRA	Gezeichnet	28.11.2014		Gezeichnet	28.11.2014	längerfristig				
88	83184034	581005	DEUTSCHE BOE...Kauf	30	0	58,141 FRA	Gezeichnet	28.11.2014		Gezeichnet	28.11.2014	längerfristig				
89	83184035	581005	DEUTSCHE BOE...Kauf	30	0	58,141 FRA	Gezeichnet	28.11.2014		Gezeichnet	28.11.2014	längerfristig				
90	83184036	581005	DEUTSCHE BOE...Kauf	30	0	58,141 FRA	Gezeichnet	28.11.2014		Gezeichnet	28.11.2014	längerfristig				
91	83184037	581005	DEUTSCHE BOE...Kauf	30	0	58,141 FRA	Gezeichnet	28.11.2014		Gezeichnet	28.11.2014	längerfristig				
92	83184038	581005	DEUTSCHE BOE...Kauf	30	0	58,141 FRA	Gezeichnet	28.11.2014		Gezeichnet	28.11.2014	längerfristig				
93	83184039	581005	DEUTSCHE BOE...Kauf	30	0	58,141 FRA	Gezeichnet	28.11.2014		Gezeichnet	28.11.2014	längerfristig				
94	83184040	581005	DEUTSCHE BOE...Kauf	30	0	58,141 FRA	Gezeichnet	28.11.2014		Gezeichnet	28.11.2014	längerfristig				
95	83184041	581005	DEUTSCHE BOE...Kauf	30	0	58,141 FRA	Gezeichnet	28.11.2014		Gezeichnet	28.11.2014	längerfristig				
96	83184042	581005	DEUTSCHE BOE...Kauf	30	0	58,141 FRA	Gezeichnet	28.11.2014		Gezeichnet	28.11.2014	längerfristig				
97	83184043	581005	DEUTSCHE BOE...Kauf	30	0	58,141 FRA	Gezeichnet	28.11.2014		Gezeichnet	28.11.2014	längerfristig				
98	83184044	581005	DEUTSCHE BOE...Kauf	30	0	58,141 FRA	Gezeichnet	28.11.2014		Gezeichnet	28.11.2014	längerfristig				
99	83184045	581005	DEUTSCHE BOE...Kauf	30	0	58,141 FRA	Gezeichnet	28.11.2014		Gezeichnet	28.11.2014	längerfristig				
100	83184046	581005	DEUTSCHE BOE...Kauf	30	0	58,141 FRA	Gezeichnet	28.11.2014		Gezeichnet	28.11.2014	längerfristig				

2 VORDEFINIERTER ORDERS

Mit den vordefinierten Orders haben Sie einen persönlichen »Notizzettel«. Auf diesem bereiten Sie über die »Order Eingabe« Orders vor. Alle zeitraubenden Daten wie WKN, Limit, Handelsplatz oder Gültigkeiten sammeln Sie hier. Statt die Order in der »Order Eingabe« scharf zu senden, übernehmen Sie diese mit dem Button **F** direkt in das Infenster der vordefinierten Order. Bei Bedarf senden Sie die Order über das Kontextmenü per Rechtsklick auf den gewünschten Eintrag.

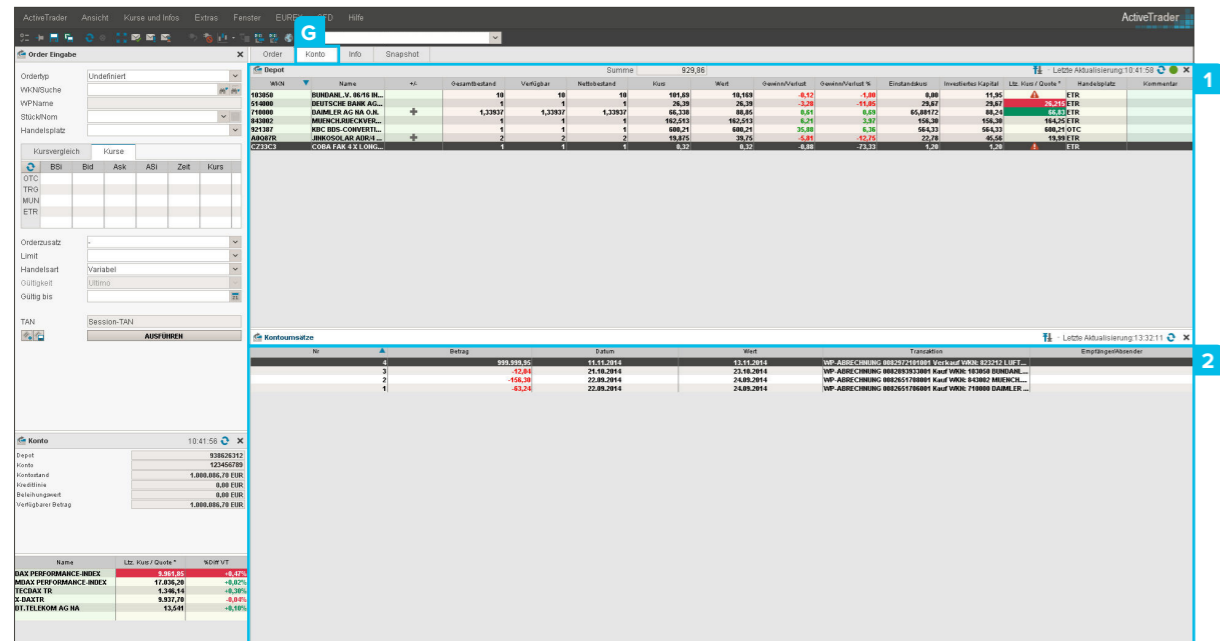
Nr	Ordernummer	WKN/ISIN	WPKName	OrderTyp	Stück/Nom	Limit	Handelsplatz	gültig bis	LimitTyp	Orderzeit	StopBuy/Stop
1555128	83183983	581005	DEUTSCHE BOE...Kauf	30	0	58,141 FRA	Gezeichnet	28.11.2014	längerfristig		
2581805	83183984	581005	DEUTSCHE BOE...Kauf	30	0	58,141 FRA	Gezeichnet	28.11.2014	längerfristig		

3 ORDER TICKER

Hier wird jede Statusänderung Ihrer Orders während der laufenden Sitzung mitprotokolliert. So können Sie jederzeit nachverfolgen, wann Sie Ihre Order aufgegeben oder geändert haben oder wann die Order ausgeführt wurde.

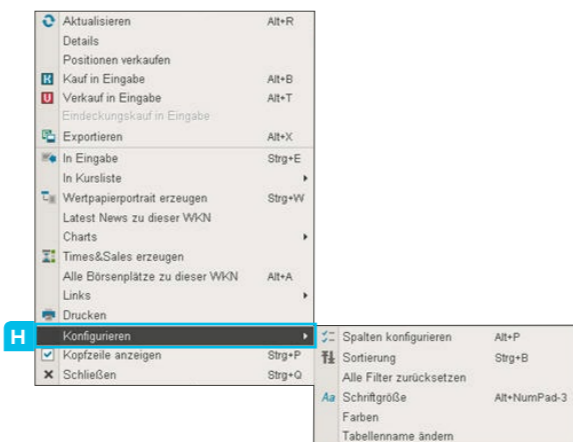
Zeit/Tick	Ordernummer	WKN/ISIN	WPKName	OrderTyp	Stück/Nom	Stück/Kaufgr	Limit	Handelsplatz	Status
2									

IMMER IN BEWEGUNG. IHRE DEPOT- UND KONTOUMSÄTZE.

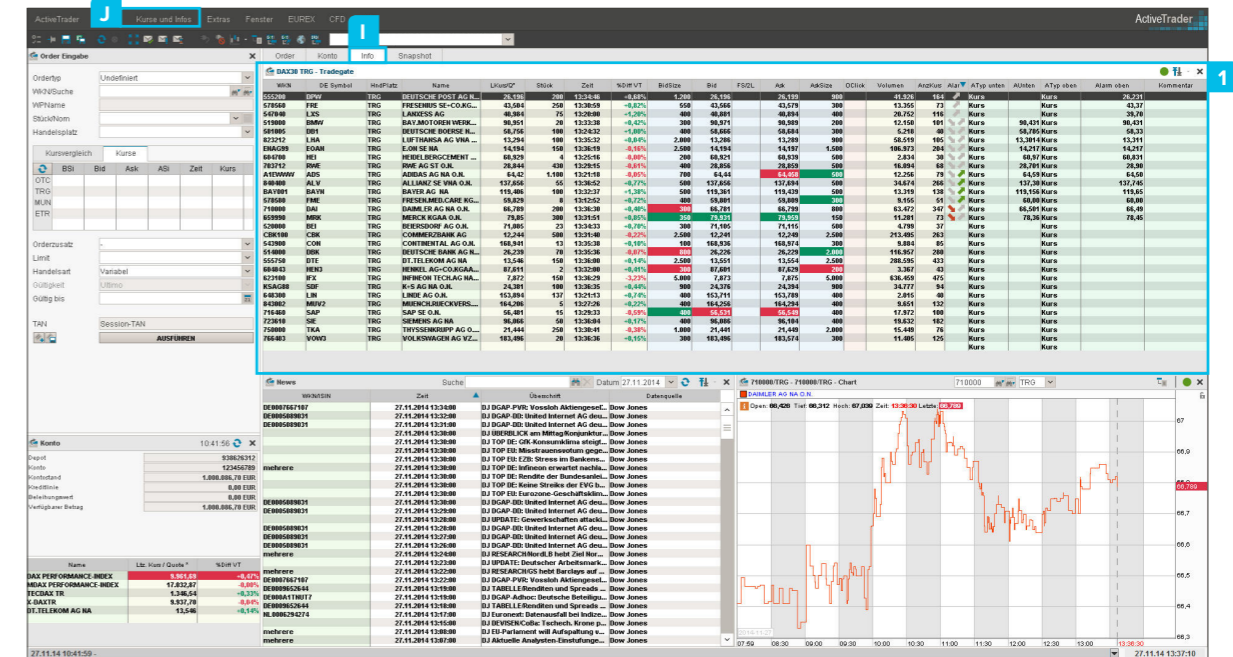


Im Arbeitsbereich »Konto« **G** sehen Sie Ihr »Depot« **1** und die »Kontoumsätze« **2** des Verrechnungskontos. Selbstverständlich können Sie die angezeigten Daten in sämtlichen Infofenstern individuell konfigurieren.

Rufen Sie hierzu über das Kontextmenü per Rechtsklick den Punkt »Konfigurieren« **H** auf. Wählen Sie dann weitere Spalten, andere Schriften, Schriftgrößen oder Farben aus. Auch Sortierungen oder Filterungen für Tabelleninhalte sind möglich.



SEHEN, WAS KOMMT. MÄRKTE IN ECHTZEIT VERFOLGEN.

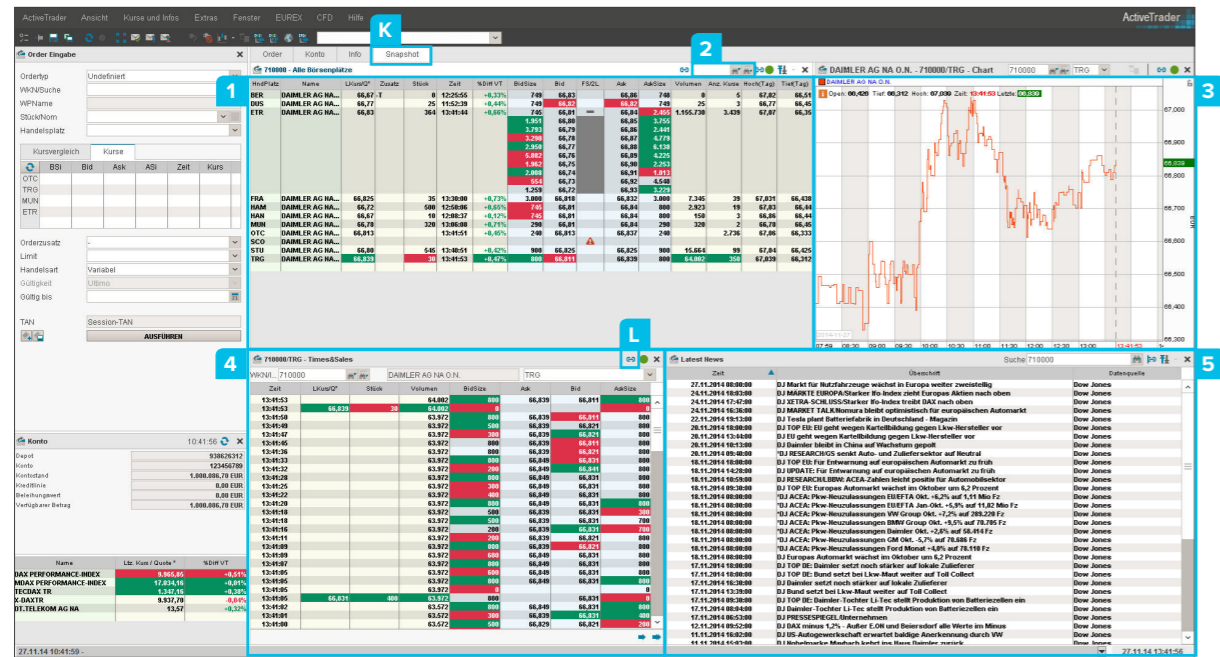


Im Arbeitsbereich »Info« **I** sehen Sie in der Standardansicht des ActiveTrader eine Kursliste **1** des DAX30 am Handelsplatz Tradegate. Sie erhalten im ActiveTrader eine große Menge an kostenfreien selbstaktualisierenden Echtzeitkursen. Verfolgen Sie die Märkte live und übernehmen Sie bei Bedarf per Doppelklick in die Kurslisten relevante Daten in die »Order Eingabe«. Ihnen stehen sowohl deutsche Indizes, Edelmetalle, Währungen, sämtliche Kurse der Handelsplätze Tradegate (TRG) und Stuttgart (STU) in Echtzeit zur Verfügung als auch die Emittentenkurse vieler namhafter Emittenten über den außerbörslichen Handel (Handelsplatz OTC).

Sie haben die Möglichkeit, über den Punkt »Kurse und Infos« **J** in der Menüleiste aus standardisierten Listen zu wählen (Index Kurslisten) oder sich eine individuelle Kursliste zusammenzustellen. Diese erzeugen Sie über »Persönliche Kursliste« und geben dann die WKN der Wertpapiere ein, die Sie interessieren. Sie können dann Ihre Kurslisten – gewählt oder eigens zusammengestellt – einsehen und die Entwicklung der Kurse Ihrer Wertpapiere verfolgen.

Eine erweiterte Kursversorgung abonnieren Sie über den Abo-Service im Konto- und Depotzugang. Die Kursversorgung aller deutschen Börsenplätze (inkl. XETRA mit Markttiefe und der wichtigsten EUREX-Futures) erhalten Sie für nur 49 Euro monatlich. Ab 100 Trades pro Jahr werden Sie bei der Consorsbank zum »StarTrader« und erhalten dieses Kurspaket für nur 29 Euro pro Monat.

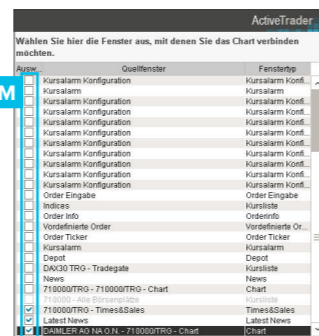
IHR WERTPAPIER AUF ALLEN KANÄLEN. WERTPAPIERE BEARBEITEN IM »SNAPSHOT«.



Im Arbeitsbereich »Snapshot« **K** finden Sie die Kurstabelle »Alle Börsenplätze zu dieser WKN« **1**. Die WKN können Sie hier **2** jederzeit ändern. Die anderen Infowindows »Chart« **3**, »Wertpapierportrait«, »Times & Sales« **4** oder »Latest News« **5** sind inhaltlich mit der Kurstabelle verbunden. Diese ist ihnen also übergeordnet. Verändern Sie die WKN oder klicken Sie einen anderen Börsenplatz an, passen sich alle verbundenen Infowindows sofort an Ihre neue Auswahl an.

Diese Verknüpfungen sind für alle Infowindows sowohl innerhalb eines Arbeitsbereichs als auch über verschiedene Arbeitsbereiche hinweg möglich. So verknüpfen Sie z.B. ganz leicht ein Chart-Fenster mit einer Kursliste.

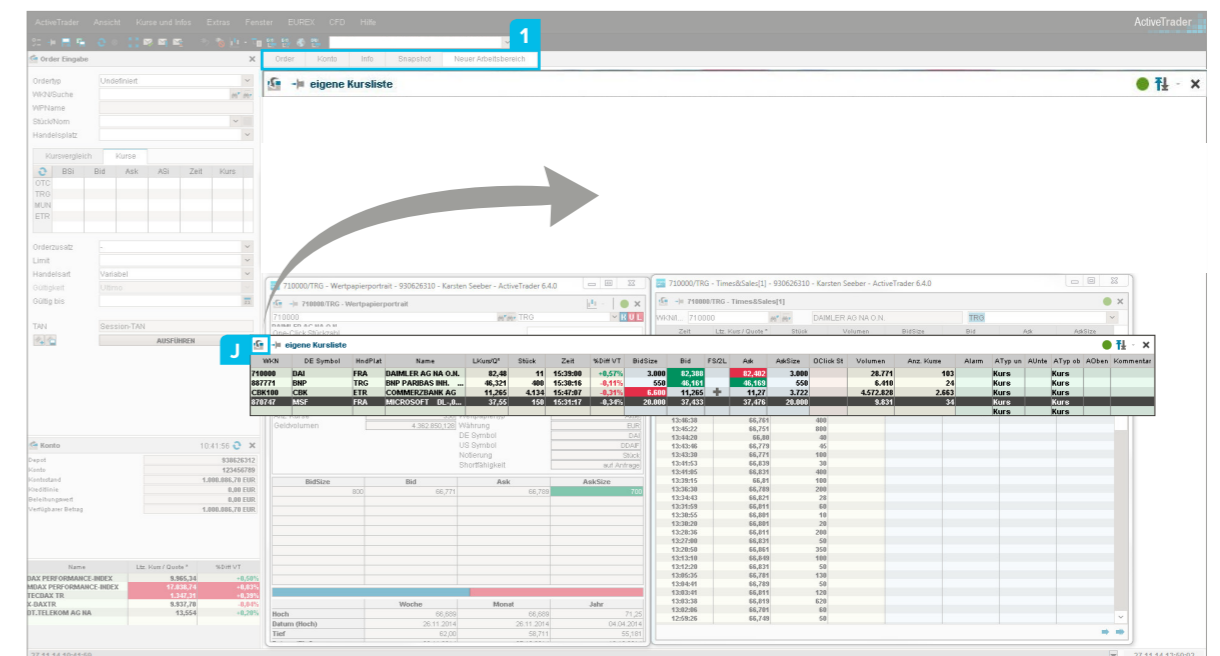
Diese Funktion des Verbindens steht Ihnen per Kontextmenü unter »Fenster verbinden« oder bei bereits verbundenen Infowindows per Button **L** zur Verfügung. Anschließend klicken Sie in einer Liste die zu verknüpfenden Fenster an **M**. Um Verbindungen zu lösen, wiederholen Sie die Schritte und entfernen die Häkchen einfach.



DER ACTIVETRADER INDIVIDUELL. RICHTEN SIE IHREN ARBEITSBEREICH EIN.

Öffnen Sie das Kontextmenü per Rechtsklick auf die Registerleiste **1**. Wählen Sie »Hinzufügen« und vergeben Sie einen Namen für den neuen Arbeitsbereich. Dieser fügt sich unmittelbar hinzu.

Wählen Sie aus der Hauptmenüzeile »Kurse und Infos« > »Persönliche Kursliste« > »Kursliste erzeugen« und geben Sie auch dieser einen Namen. Die Kursliste sehen Sie dann als losgelöstes Fenster außerhalb der ActiveTrader-Oberfläche. Befüllen Sie nun Ihre eigene Kursliste mit Wertpapieren, indem Sie die WKN eingeben und den Handelsplatz auswählen.



Über den Button »Fenster eindrecken« **J** integrieren Sie herausgelöste Infowindows in den jeweils ausgewählten Arbeitsbereich. Klicken Sie mit der Maus auf den Button und ziehen Sie das Fenster mit gedrückter Maustaste an die gewünschte Stelle. Ein grauer Rand zeigt Ihnen an, wo das Fenster platziert wird. Sobald Sie die linke Maustaste loslassen, wird das Fenster eindreckt. Unter Mac OS X genügt ein einfacher Klick auf den Button und das Fenster dockt sich automatisch ein.

Beim ersten Eindrecken eines Infowindows in einen leeren Arbeitsbereich füllt dieses automatisch den gesamten verfügbaren Platz aus. Beim Einfügen weiterer Infowindows verkleinert sich der Platz entsprechend. Die Fenster können jederzeit wieder ausgedockt und neu platziert werden.

IHR WUNSCH IST IHM BEFEHL. DIE »ORDER EINGABE« IM ACTIVETRADER.

KursID	Stück	Zeit	WKN/ISIN	Buyer	Sell	FSZ	AK	MBR
13,55	10,376	10,379	964					
13,55	1,200	13,55	13,555	1,200	12:56		13,53	€
11,404	13,55	13,555	10,549	13,36			13,545	€
3,700	13,551	13,554	3,700	13,25			13,551	€

WKN/ISIN	Stück	WKN/ISIN	Order	Orderart	Limit
555750	30	DT.TELEKOM AG NA	Kauf	Limit	13,55
555750	30	DT.TELEKOM AG NA	Verkauf	Limit	13,55



Zur Definition Ihrer Order haben Sie im ActiveTrader mehrere Möglichkeiten. Im Fenster »Order Eingabe« füllen Sie einfach Schritt für Schritt die Felder aus oder verwenden die jeweiligen Dropdown-Listen.

Die klassische »Order Eingabe« enthält dabei alle Details zu Ihrer Order. Typ, WKN, Stückzahl, Limit, Handelsplatz sowie ggf. Orderzusätze, Handelsarten und Gültigkeit, alles tragen Sie hier ein.

Zur Vorbereitung einer Order oder falls Sie des Öffern mit gleicher Stückzahl am gleichen Börsenplatz ordern, können Sie diese mit der vordefinierten Order »notieren« und sparen so wertvolle Zeit. Wie das geht, erfahren Sie auf Seite 7.

Komfortabler und schneller sind Sie mit der Ordererteilung aus der Kursliste. Mit einem Doppelklick auf den Ask-Kurs übertragen Sie alle Daten für eine Kauforder in die »Order Eingabe«. Ein Doppelklick auf den Bid-Kurs bereitet Ihnen eine Verkauforder vor. Dabei wird der Ask- bzw. Bid-Kurs als Limit übernommen. Im Anschluss müssen Sie in der »Order Eingabe« nur noch die Stückzahl und eine TAN ergänzen sowie ggf. das Limit ändern.

Beim Aktivieren einer vordefinierten Order im entsprechenden Infofenster werden die Orderdaten direkt in die »Order Eingabe« übernommen. Die Aktivierung erfolgt per Doppelklick oder per Rechtsklick und Auswahl von »In Eingabe« im Kontextmenü.

Wenn Sie lieber direkt im Chart Ihre Order anlegen möchten, nutzen Sie einfach das grafische Trading. Sie ändern vorhandene Orders durch das Verschieben von Linien. Näheres auf Seite 14.

Darüber hinaus lassen sich noch umfangreiche Detaileinstellungen im Konfigurationsmenü zum Thema »Order« vornehmen. Dieses erreichen Sie per Rechtsklick im Arbeitsbereich »Order« und Auswahl des Punktes »Konfiguration« oder direkt über den Konfigurationsbutton (siehe Seite 6, Button **E**). Sie können Stückzahlen, Gültigkeiten und Handelsplätze vordefinieren, Änderungsamenüs vorbelegen oder das One-Click-Trading aktivieren. Bitte beachten Sie, dass One-Click-Trading aufgrund der direkten Orderplatzierung nur von erfahrenen Tradern aktiviert werden sollte.

IMMER IN DEN CHARTS. INFORMATION UND ANALYSE IM CHART-MODUL.

Das Chart-Modul bietet Ihnen die verschiedensten Chart-Typen und über 50 verschiedene Indikatoren. Diese sind darüber hinaus mit Ihren individuellen Parametern erweiterbar:

- Zeichnen Sie z.B. in den Charts Unterstützungen, Widerstände, Trends oder Kanäle ein.
- Legen Sie Ihre favorisierten Chart-Einstellungen als Vorlagen fest und öffnen Sie neue Chart-Fenster direkt mit den definierten Vorgaben.



Im Chart-Fenster nehmen Sie alle Einstellungen über einen Rechtsklick vor. Zoomen oder Stauchen von Preisachse und Zeitachse erfolgen über die Symbole rechts unten **N** – oder durch eine entsprechende Mausbewegung bei gedrückter rechter Maustaste im Chart.

Das Chart-Modul ist ein Zusatzabonnement, das Sie zur Nutzung über den Abo-Service aktivieren. Es kostet monatlich nur 5,95 Euro und ist ab dem »StarTrader«-Status kostenfrei.

VISUALISIERUNG PERFEKTIONIERT. ORDERN MIT DEM GRAFISCHEN TRADING.

Aktivieren Sie das grafische Trading über das Einkaufswagen-Symbol **O** in der seitlichen Buttonleiste des Charts. Dadurch wird das Chart-Fenster oben in der Titelleiste erweitert um das Feld der Stückzahleingabe **1** sowie den Button zum Orderstreichen **P**. Oben rechts im Chart sehen Sie außerdem die Symbole »Kauf« **Q** und »Verkauf« **R**.



Tragen Sie im Stückzahlfeld die zu ordernde Stückzahl ein. Wählen Sie danach über die Dropdown-Listen der Symbole »Kauf« bzw. »Verkauf« die entsprechende Orderart bzw. den entsprechenden Orderzusatz.

Nachdem der Orderzusatz ausgewählt wurde, klicken Sie erneut auf den Button und ziehen Sie die Order mit gedrückter linker Maustaste als Linie in den Chart. An der Preisachse wird das Limit für die Order angezeigt. Sobald das gewünschte Limit erreicht ist, lassen Sie die linke Maustaste los.

Es erscheint das Bestätigungsfenster **2**, in dem Sie alle Daten sowie Limit und Stückzahl abändern können. Nach erfolgreicher Ordererteilung sehen Sie die Order als horizontale Linie **3** im Chart eingezeichnet – aber natürlich auch im Infowindow »Order Info« im Arbeitsbereich »Order«.

MEHR ALS NUR ZAHLEN. WAS SIE NOCH WISSEN SOLLTEN.

TECHNISCHE VORAUSSETZUNGEN

	Mindestkonfiguration	Empfohlene Konfiguration
Prozessor	500 MHz	2 GHz oder höher
Arbeitsspeicher	512 MB	2 GB oder höher
Modem	500 Kbit/s	DSL
Monitoreinstellung	1024x768 Pixel	1280x1024 Pixel oder höher
Festplattenkapazität	Freier Speicherplatz ca. 75 MB	
Betriebssystem	Windows 7, Mac OS X 10.6 Snow Leopard, Linux	

Der ActiveTrader benötigt eine beliebige Java-1.6- oder -1.7-Laufzeitumgebung. Diese können Sie kostenlos unter www.java.com downloaden.

ERWEITERUNGEN/ABOS

Die Nutzungsmöglichkeiten des ActiveTrader lassen sich durch Abonnements erweitern. Die verfügbaren Abonnements finden Sie im Abo-Service in Ihrem Konto-/Depotzugang.

Kundengruppe	Pushkurs-Abo	Chart-Abo
Consorsbank Kunden	49,00 €/Monat	5,95 €/Monat
Consorsbank StarTrader	29,00 €/Monat	Kostenlos
Consorsbank PlatinumStars	29,00 €/Monat	Kostenlos

Bei Nutzung des Pushkurs-Abos erfolgt die Kursaktualisierung automatisch bei Kursveränderung. Die genannten Preise für das Pushkurs-Abo beziehen sich auf die private Nutzung, die Kosten für professionelle Nutzung durch gewerbliche Kunden liegen bei 109,00 Euro pro Monat.

DEMOVERSION

Die Demoversion ist nach erfolgter Installation des ActiveTrader unter folgendem Pfad zu finden:
Start / Programme / Consorsbank / ActiveTraderDeutschland / ActiveTrader – Demo.