

**Conyors  
bank !**

by BNP PARIBAS

---

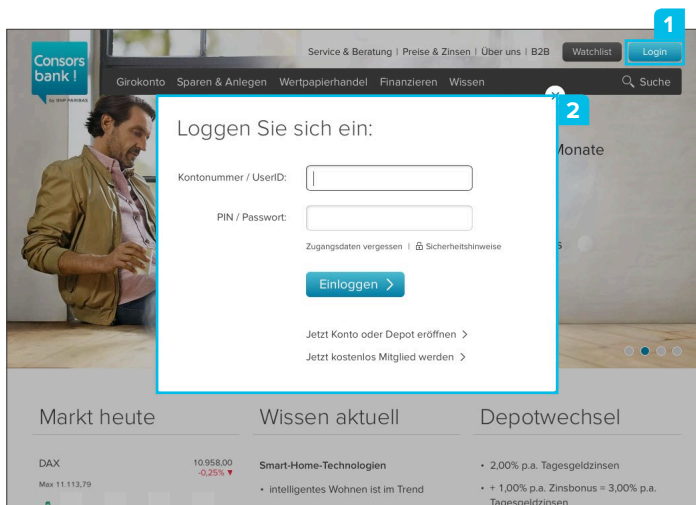
# DER EUREX-HANDEL. IHRE LOGIN-MÖGLICHKEITEN.

---



# ÜBERALL UND JEDERZEIT IM BROWSER. ZUGANG ÜBER DEN KONTO-/DEPOTBEREICH.

Die erste Möglichkeit, die Funktionen des FutureTrader zu nutzen, ist bequem über den Konto- und Depotbereich auf unserer Website unter [www.consorsbank.de](http://www.consorsbank.de)

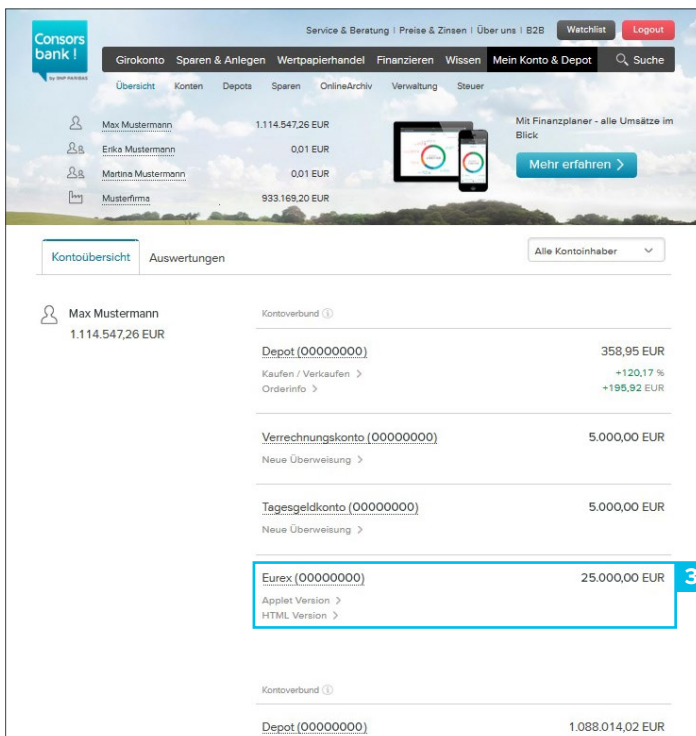


## 1 LOGIN

Per Mausklick auf den »Login«-Button in der rechten oberen Ecke öffnen Sie das Login-Dialogfenster.

## 2 LOGIN-DIALOGFENSTER

Geben Sie hier Ihre Kontonummer/User-ID und Ihre PIN bzw. Ihr Passwort ein. Klicken Sie auf »Einloggen«, um zu Ihrem Konto- und Depotbereich zu gelangen.



## 3 EUREX-KONTO

In der Kontoübersicht ist Ihr EUREX-Konto aufgelistet. Um zur Handelsoberfläche zu gelangen, stehen Ihnen zwei Optionen zur Verfügung:

- Applet-Version  
Klicken Sie auf »Applet-Version«, um die Handelsoberfläche als Applet zu starten.
- HTML-Version  
Klicken Sie auf »HTML-Version«, um die Handelsoberfläche im HTML-Modus zu starten.

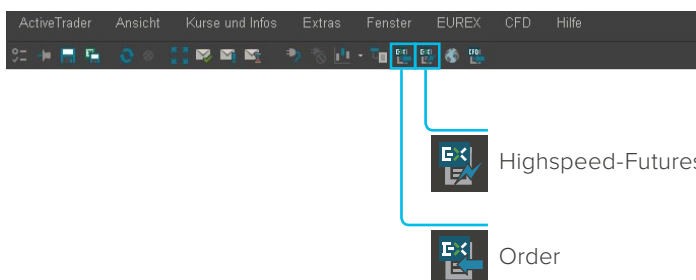
# ALLES IN EINEM PROGRAMM. ZUGANG ÜBER DEN ACTIVETRADER.

Im ActiveTrader bzw. ActiveTrader Pro haben Sie direkt über das Menü bzw. über eigene Icons einen schnellen, einfachen Zugriff auf die Funktionen des FutureTrader.



## 1 MENÜLEISTE

Im EUREX-Kontextmenü können Sie zwischen den verschiedenen Funktionen des FutureTrader wählen.



## 2 BUTTONLEISTE

In der Buttonleiste befinden sich Shortcuts zu den Punkten »Order« und »Highspeed-Futures«. Sie sind mit den entsprechenden Symbolen aus dem EUREX-Kontextmenü gekennzeichnet.

**Consorsbank**

BNP Paribas S.A. Niederlassung Deutschland  
Standort Nürnberg:  
Bahnhofstraße 55  
90402 Nürnberg

Fon +49 (0) 911/369-0 ▪ Fax +49 (0) 911/369-10 00  
info@consorsbank.de ▪ [www.consorsbank.de](http://www.consorsbank.de)

Consorsbank ist eine eingetragene Marke der  
BNP Paribas S.A. Niederlassung Deutschland.