

DIE CONSORSBANK.
JETZT ENTDECKEN.

Consorsbank

BNP Paribas S.A. Niederlassung Deutschland
Bahnhofstraße 55
90402 Nürnberg

Fon +49 (0) 911/369-0 ▪ Fax +49 (0) 911/369-10 00
info@consorsbank.de ▪ www.consorsbank.de

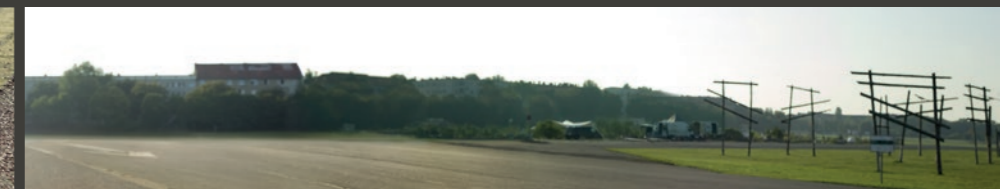
Consorsbank ist eine eingetragene Marke der
BNP Paribas S.A. Niederlassung Deutschland.

Print  **kompensiert**
Id-Nr. 0000000
www.bvdm-online.de

**Consors
bank !**

by BNP PARIBAS

DIE CONSORSBANK IST NICHT FÜR JEDEN.
ABER SIE SIND JA AUCH NICHT IRGENDWER!



MACHEN SIE MEHR AUS IHRER KARRIERE. WERDEN SIE TEIL EINES INNOVATIVEN TEAMS.

IHR POTENTIAL IST UNSERE CHANCE.

Wachstum braucht Freiräume. Denn Innovationskraft und Dynamik brauchen eine Umgebung, in der sie optimal gefördert werden. Das gilt auch für unsere Mitarbeiter/-innen. Deshalb bieten wir Ihnen nicht nur einen Arbeitsplatz und motivierte Teams, sondern auch den nötigen Raum, um Ihre Ideen und Ihr Potential zu verwirklichen. Sie müssen Ihre Chance lediglich nutzen.

Doch woher wissen Sie, dass wir zueinander passen: Nehmen Sie gewohnte Strukturen auch nicht als selbstverständlich hin? Ersetzen Sie diese am liebsten mit besseren Ideen? Denken Sie in neue Richtungen, ohne den Faden zu verlieren? Sind Sie begeisterungsfähig, zielstrebig und dennoch teamorientiert? Dann verlieren Sie keine Zeit – wir freuen uns auf Sie!

STARKER RÜCKHALT: BNP PARIBAS.

Hinter der Consorsbank steckt mehr, als auf den ersten Blick erkennbar ist. Unser Mutterkonzern, BNP Paribas, ist in mehr als 80 Ländern vertreten und beschäftigt über 200.000 Mitarbeiter/-innen, davon über 160.000 in Europa. Als ein weltweit ausgerichteter, europaweit führender Finanzdienstleister belegt BNP Paribas dabei Schlüsselpositionen in Retail Banking, Investment Solutions sowie Corporate und Investment Banking.

Heute ist die Consorsbank in Deutschland für insgesamt über 800.000 Bankkunden da.

INNOVATIONEN SIND UNSER ANTRIEB.

Wir sind damit groß geworden, Bestehendes infrage zu stellen – und es dann besser zu machen. So haben wir den Wertpapierhandel vereinfacht, die Beratung revolutioniert, stellen immer neue Anlageprodukte zur Verfügung und bieten – anders als viele andere – mehr als nur die hauseigenen Produkte an.

Auch wenn wir groß und erfolgreich sind: Flexibilität und Beweglichkeit sind uns wichtig. Das soll auch so bleiben. Deshalb möchten wir uns keine ausufernden Hierarchien leisten. Wir brauchen für unseren Erfolg Menschen, die mit einem Höchstmaß an Freiheit arbeiten wollen und können.



MEHR ALS NUR EIN JOB. IHRE ZUKUNFT BEI DER CONSORSBANK.

Die beste Leistung liefert man immer da, wo man sich wohlfühlt. Und dort, wo man gefördert und gefordert wird. Denn ein Arbeitsplatz ist mehr als eine Stellenbeschreibung. Deshalb bieten wir Ihnen nicht nur unterschiedliche Unternehmensbereiche für die verschiedensten Karrieren, sondern auch zahlreiche Vorteile speziell für Mitarbeiter/-innen. Lernen Sie Ihre Möglichkeiten sowie die Vorzüge bei der Consorsbank kennen und finden Sie Ihren Platz in unserem Team.

IT – IMMER AM PULS DER ZEIT

Die IT der Consorsbank ist international aufgestellt und beinhaltet das Data Center, die IT-Entwicklung sowie einen für das Projektmanagement verantwortlichen Bereich. Besonders die Entwicklungsabteilung dient als Dreh- und Angelpunkt für die Programmierung neuer Tools innerhalb des Konzerns.

OPERATIONS – DIE ZENTRALE

Hier finden alle klassischen »Banking«-Tätigkeiten von der Kontoeröffnung über die Kontoverwaltung bis zur Abwicklung von Zahlungsaufträgen und Wertpapiergeschäften statt.

PRIVATKUNDEN – EIN OFFENES OHR

Dieser Bereich betreut Kunden telefonisch und schriftlich. Vom Day Trader bis zum vermögenden Anleger findet hier jeder Kunde ein offenes Ohr für seine Anliegen.

FUNCTIONS – ALLES IM GRIFF

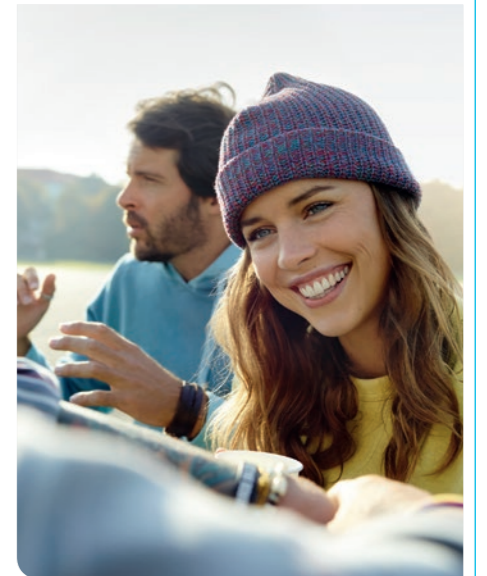
Die Stabsabteilungen, wie z.B. die Rechts- und Personalabteilung, das Marketing sowie Controlling und Rechnungswesen werden im Bereich Functions zusammengefasst. Hier laufen alle Fäden zusammen.

VORTEILE FÜR MITARBEITER/-INNEN.

Neben einer spannenden und einzigartigen Arbeitsumgebung mit täglich neuen Herausforderungen bieten wir unseren Mitarbeitern und Mitarbeiterinnen natürlich auch zahlreiche Vorteile. So profitieren Sie auf viele Arten von Ihrem Einsatz und Ihrer Identifikation mit der Consorsbank.

EINE KLEINE AUSWAHL DER MÖGLICHKEITEN IM ÜBERBLICK:

- Gewinnbeteiligungsprogramm
- betriebliche Altersvorsorge BVV oder Direktversicherung (die Basis der Altersvorsorge)
- Kinderbetreuungszuschuss
- Gruppenunfallversicherung
- Restaurantschecks
- Zuschuss VGN-Ticket/DB-Jobticket
- flexibel arbeiten (individuelle Teilzeitregelungen, flexible Arbeitsplätze)
- Sonderurlaubstage
- Sonderkonditionen für Tagesgeld und Fondskäufe
- Zeitwertkonto



DER BESTE WEG ZUM ERFOLG. KARRIERE PLANEN MIT COMAP UND DER AKADEMIE.

Die Consorsbank gehört zu den attraktivsten Arbeitgebern in Deutschland. Das ist für uns ein Ansporn, unsere Stellung als Top-Adresse für Talente weiter auszubauen. Um Mitarbeiter/-innen langfristig zu halten, müssen vor allem zwei Dinge geboten werden: interessante Karriere-möglichkeiten sowie eine Vergütung, die sich am Markt orientiert und der persönlichen Leistung entspricht.

Wir bieten unseren Mitarbeitern und Mitarbeiterinnen viele Freiräume, sich zu entwickeln. Und damit sich bei dieser Vielfalt jede/-r zurechtfindet, gibt es CoMap: den Wegweiser für Ihre Karriere bei der Consorsbank.

- **Bessere Karrieremöglichkeiten**

CoMap ermöglicht eine optimale Karriereplanung durch die klare Beschreibung von unterschiedlichen Karrierewegen.

- **Mehr Orientierung**

Durch die Unterscheidung von verschiedenen Karrierestufen innerhalb der Karrierewege bietet CoMap eine transparente Orientierung zu Entwicklungs- und Vergütungsmöglichkeiten.

- **Führungs- und Fachlaufbahn**

Mit CoMap werden Laufbahnen für Führungskräfte und für Mitarbeiter/-innen mit fachlichem Know-how ermöglicht.

Der Schlüssel zum Erfolg ist eine konstante Weiterentwicklung. Das gilt sowohl für die Consorsbank als Unternehmen wie auch für Sie als Mitarbeiter/-in. Deshalb bieten wir Ihnen mit der Consorsbank Akademie Trainings, Workshops, Seminare und Weiterbildungsmöglichkeiten. Verbessern Sie Stück für Stück Ihr Know-how, bauen Sie Ihre Stärken aus und erweitern Sie Ihre Karriereaussichten. Damit wir gemeinsam weiterwachsen.

DIE CONSORSBANK AKADEMIE

In der Consorsbank Akademie werden sämtliche Themen der Personalentwicklung behandelt. Denn motivierte und qualifizierte Mitarbeiter/-innen sind das wertvollste Gut jedes Unternehmens. Die Angebote und Förderprogramme richten sich dabei an sämtliche Mitarbeiter/-innen und Führungskräfte aus allen Bereichen. Im Fokus des umfangreichen Weiterbildungsangebots stehen die Führungskräftequalifizierung, die Entwicklung der Persönlichkeit- und Sozialkompetenz, die fachliche und methodische Unterstützung der Kundenbetreuungs- und Beratungseinheiten sowie Fach- und Methodentrainings.

In den angebotenen Schulungen werden dabei themen- und zielgruppenabhängig sowohl Wissen vermittelt als auch Softskills entwickelt, stets mit dem Fokus einer hohen Anwendbarkeit in der Praxis. Sie profitieren zudem von individuellen Entwicklungsplänen, die mittel- und langfristige Ziele definieren. Zur Qualitätssicherung werden die Maßnahmen kontinuierlich reflektiert und das Feedback der Teilnehmer analysiert, so dass eine permanente Optimierung der Maßnahmen sichergestellt ist.



ARBEITEN UND LEBEN. BLEIBEN SIE IM GLEICHGEWICHT.

IHR ARBEITSPLATZ, IHRE GESUNDHEIT.

Work-Life-Balance ist eine Frage der Haltung. Das nehmen wir gerne wörtlich, z.B. bei ergonomischen Arbeitsplätzen oder den mobilen Massagen. Denn wer viel leistet, soll sich auch entspannen können. Ob für werdende Eltern oder bei anderen Herausforderungen – wir stehen Ihnen in allen Lebenslagen zur Seite. Das ist die Consorsbank:

ELTERN

Wir unterstützen Sie in jeder Lebenslage, dazu gehört auch die Beratung von werdenden Müttern und Vätern während der Elternzeit und zum Wiedereinstieg.

KINDER

Wir reservieren in der Nähe unseres Standortes Kinderkrippenplätze und bieten eine Ferienbetreuung für Ihre Kleinen. So lassen sich Arbeit und Familie optimal verbinden. Für Kinder von Consorsbank Mitarbeitern und Mitarbeiterinnen werden regelmäßig Aktivitäten, wie z.B. Kinderweihnachtsfeier, Osterbasteln sowie die Betreuung am Buß- und Bettag, angeboten.

ARBEITSZEIT

Die Consorsbank bietet viele flexible Möglichkeiten bei der Einteilung der Arbeitszeiten – von Vertrauensarbeitszeit über individuelle Teilzeitregelungen bis hin zum gelegentlichen Arbeiten von zuhause aus.

FREIZEIT

Werden Sie mit Consorsbank zur Sportskanone. Von Yoga über Badminton und Nordic Walking bis hin zu Fußball wird Ihnen bei uns im eigenen Freizeitclub sportlich einiges geboten.

ENTSPANNUNG

Mit der mobilen Massage gönnen Sie sich eine Entspannungspause am Arbeitsplatz. Natürlich beteiligt sich die Consorsbank an den Massagekosten.

ERGONOMIE

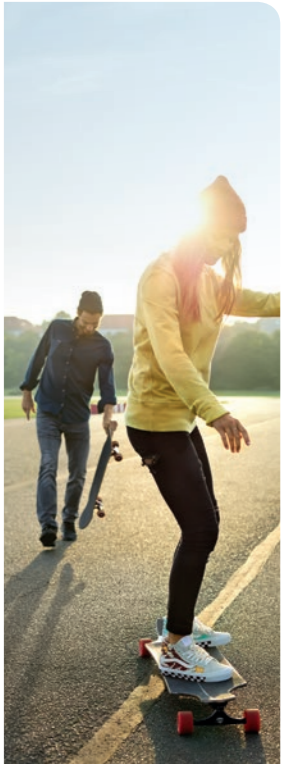
Bei Bedarf sind höhenverstellbare Schreibtische und ergonomische Stühle für angenehme Arbeitsplätze bei der Consorsbank mittlerweile Standard.

VORSORGE

Ihre Gesundheit liegt uns am Herzen. Deshalb bieten wir Mitarbeitern und Mitarbeiterinnen kostenlose Gripeschutzimpfungen und veranstalten einen jährlichen Gesundheitstag. Jede/-r hat dann die Möglichkeit, sich bei einem abwechslungsreichen Programm umfassend zu informieren und aktiv zu werden, von gesunder Ernährung über sportliche Betätigung bis hin zu Gesundheitsanalysen durch unseren Betriebsarzt.

BERATUNG

Für den Umgang mit den Veränderungen und steigenden Anforderungen der Arbeitswelt stellen wir kostenlos eine kompetente Mitarbeiter/-innen- und Führungskräfteberatung zur Verfügung. Von Burnout-Situationen bis zu Führungsfragen finden Mitarbeiter/-innen stets ein offenes Ohr für ihre Anliegen. Die Beratung durch den arbeitsmedizinischen Dienst ist selbstverständlich anonym.



DIE METROPOLREGION NÜRNBERG. ENTDECKEN SIE KULTURELLE VIELFALT.

METROPOLE MIT KURZEN WEGEN.

Willkommen in Süddeutschland, willkommen in Nürnberg! Wer hier arbeitet, schätzt die Vorteile der Metropolregion. Und wer sich in den wohlverdienten Feierabend verabschiedet, den begeistern die kurzen Wege – und die lange Erholung. Seen, Wälder, Biergärten, eine male-riche Altstadt, ausgezeichnete Restaurants und Bars für jeden Geschmack.

Denn auch wenn gerade nicht Christkindlesmarkt ist, hat Nürnberg viel zu bieten. Zum Beispiel regelmäßige Kulturfestivals, Theatervorführungen und Ausstellungen. Darüber hinaus warten in Nürnberg viele kulinarische Highlights darauf, von Ihnen entdeckt zu werden, von den berühmten Lebkuchen bis hin zu Gourmet-Restaurants.

Wir wünschen Ihnen viel Vergnügen!

WOHNEN UND LEBEN IN NÜRNBERG.

Bratwürste, Lebkuchen, Christkindlmarkt. Wer an Nürnberg denkt, hat automatisch einen Hauch von Weihnachten und Leckereien im Kopf. Doch von Nürnberg können Sie noch einiges mehr erwarten. In Nürnberg ist nicht nur die Consorsbank zuhause, sondern es ist auch das Wirtschafts-, Dienstleistungs- und Kulturzentrum Nordbayerns und Mittelpunkt der Metropolregion Nürnberg, in der über 2,5 Millionen Menschen leben.

Das macht Nürnberg nach München zur zweitgrößten Stadt Bayerns. Hier lässt es sich nicht nur hervorragend arbeiten, sondern auch ganz ausgezeichnet leben.

Mehr zu Nürnberg erfahren Sie online unter:
www.nuernberg.de



NEUE CHANCEN. FÜR IHRE KARRIERE.

Die Consorsbank ist stets auf der Suche nach kompetenter Verstärkung, nutzen Sie die Gelegenheit! Füllen Sie dazu einfach online unser Bewerbungsformular aus unter www.consorsbank.de/karriere

Falls Sie trotz aller Informationen in dieser Broschüre noch Fragen haben, schauen Sie doch einfach auf unserer Website vorbei unter www.consorsbank.de

Und wenn Sie besonders dringende Anliegen haben, schreiben Sie an recruiting@consorsbank.de